

*Género, Remesas y La Acumulación de
Activos : Un Ejemplo de El Salvador*

Sarah Gammage

CEPAL

sarah.gammage@cepal.org

Presentación

Antecedentes de la migración Salvadoreña.

Impactos de la migración en la comunidad de origen.

Acumulación de activos y superávit a través de la migración:
Remesas como un flujo de ingresos; ahorro; vivienda; y deuda
en las comunidades de origen y de recepción.

Conclusiones y reflexiones: ¿desarrollo local financiado por la
migración a que costo?

Datos

Encuesta de Hogares de Propósitos Múltiples (EHPM)
para 2004;

La Micro Encuesta de Uso Publico del Censo de 2000
(PUMS);

La Encuesta Actual de Población (CPS)

Una base de datos micro de 150 salvadoreños en
Washington DC in 2004 y 150 hogares en El Salvador.

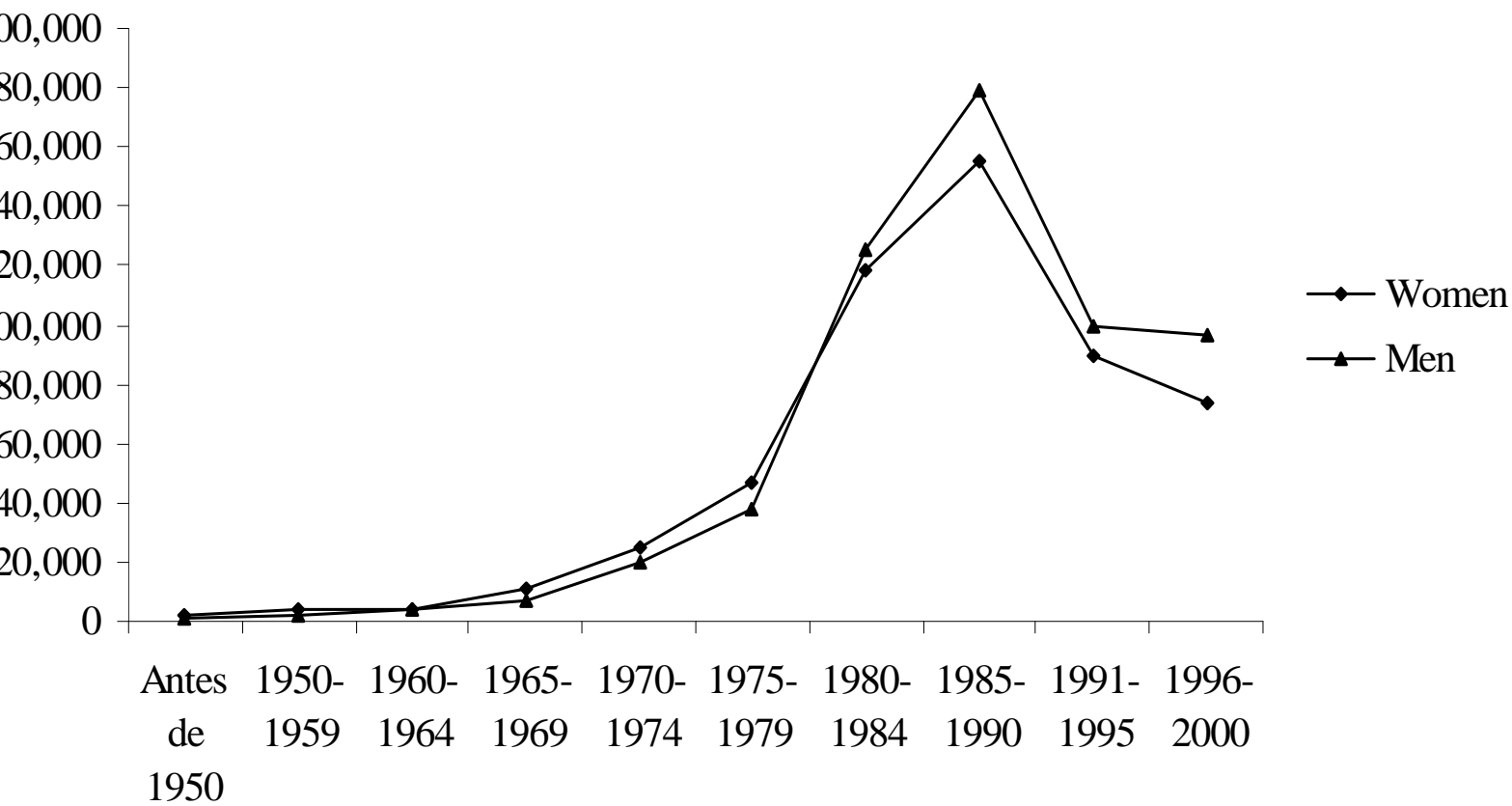
Antecedentes de la Migración Salvadoreña

¿Por Qué Ir?

Indicadores Claves en 2000: EHPM 2000, PUMS 2000, Cuentas Nacionales

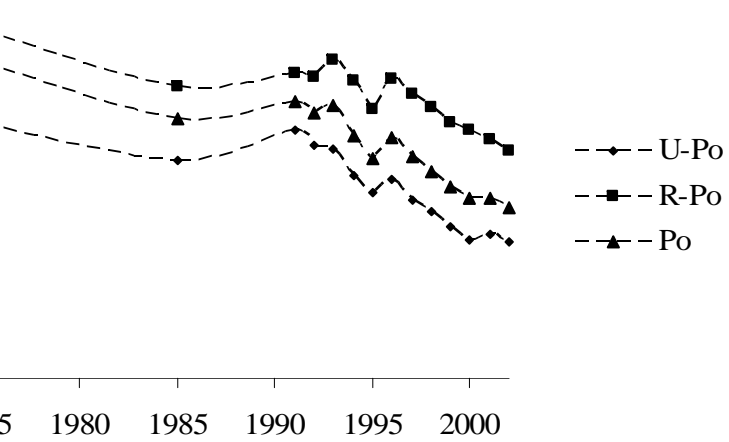
Indicador	El Salvador	EE.UU
Ingreso per cápita	\$2,097	\$34,934
Mortalidad Materna	180	12
Gasto en Salud (% del PIB)	7.2	12.9
Gasto Público en Salud (% del PIB)	4.6	7.2
Gasto Privado en Salud (% del PIB)	2.6	5.7
Alfabetización (%)	34.6	11.5
Alfabetización para Salvadoreños	34.6	18.5
Ratio de mortalidad infantil	0.712	0.934
Ratio de mortalidad infantil para Salvadoreños	--	0.763

Año de Llegada, Salvadoreños Residentes en los EE.UU en 2000

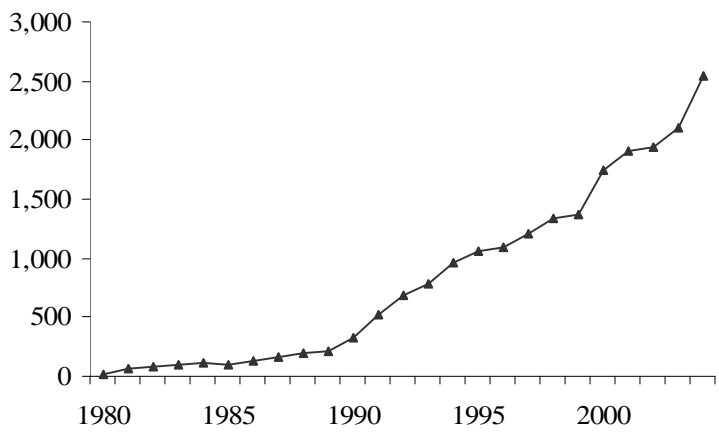


Remesas y las Tasas de Pobreza En El Salvador

Tasas de Pobreza



Remesas



El Impacto de Migración y Remesas en la Comunidad de Origen

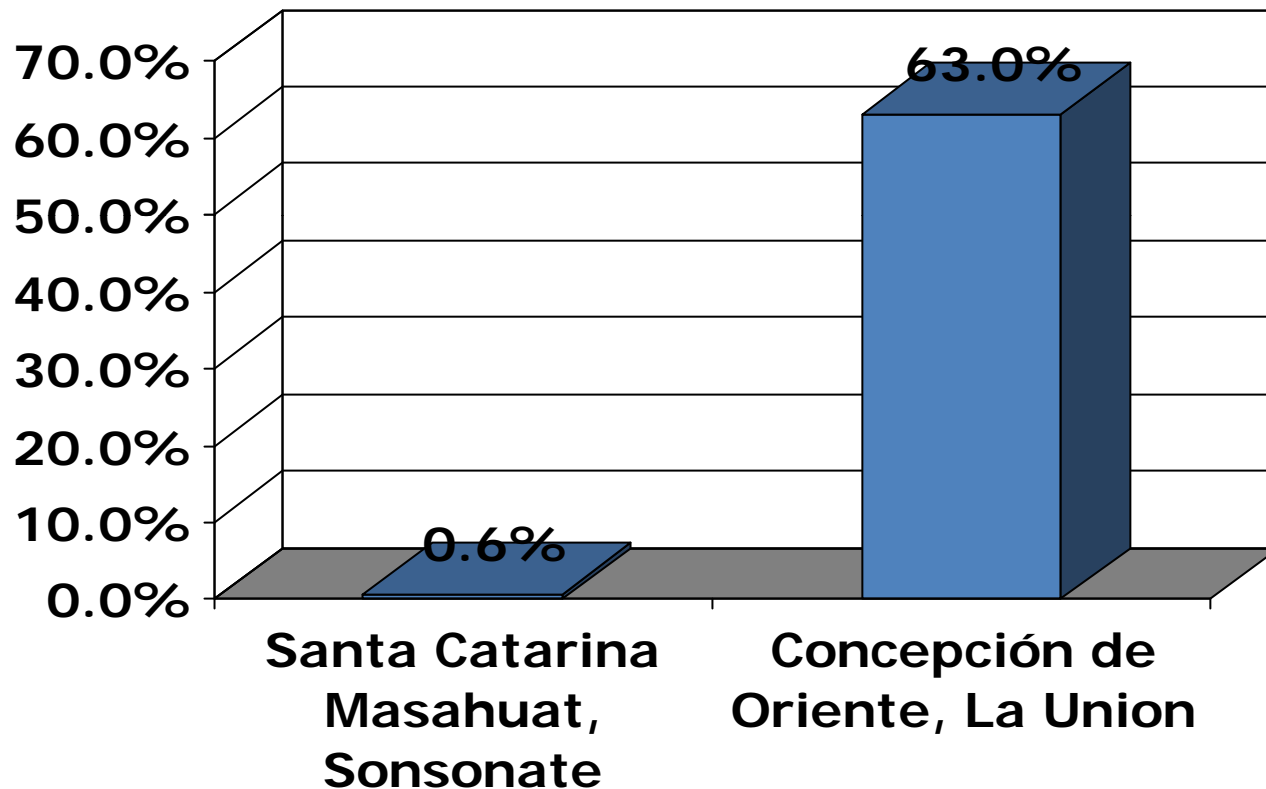
Hogares Receptores de Remesas en 2004

	Jefatura		Total
	Masculina	Femenina	
Receptores de Remesas	190,811	171,378	326,189
Total de Hogares	1,102,628	523,408	1,626,036
% de hogares que reciben remesas	17.3%	32.7%	22.3%
Remesas como % de ingresos totales	27.6%	42.4%	34.1%

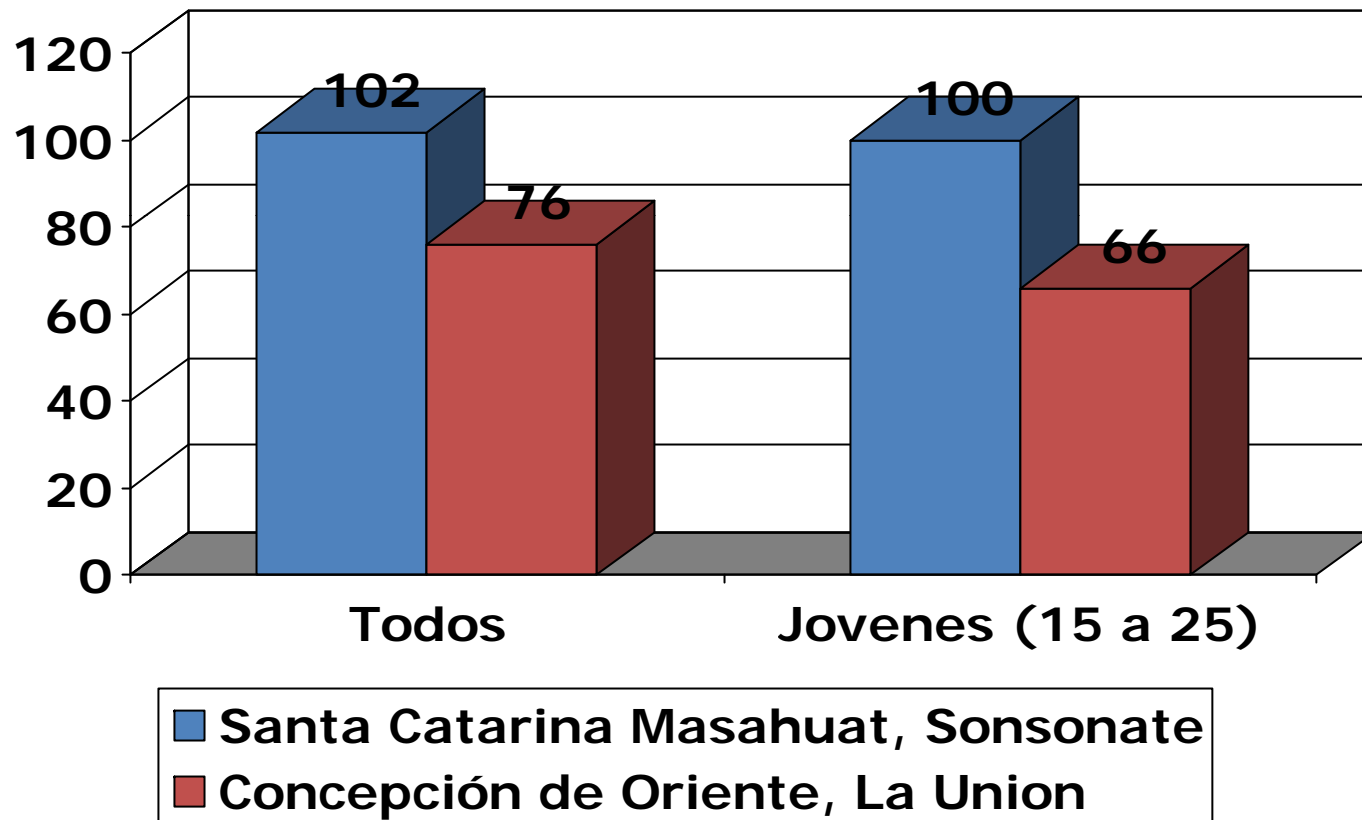
Vivienda en El Salvador

	Sin Remesas		Con Remesas	
	Jefatura Masculina	Jefatura Femenina	Jefatura Masculina	Jefatura Femenina
Piso				
Tierra	25.0	24.1	19.4	14.9
Cemento	19.9	21.4	19.0	18.4
Azulejo	53.6	53.9	60.6	65.8
Techo				
Tejas	30.3	25.3	31.7	32.4
Lamina	31.4	37.1	27.7	24.8
Asbestos	30.5	35.6	38.6	41.4
Palma	0.3	0.1	0.08	0.04
Agua				
Entubada en casa	32.5	31.8	34.7	39.0
Entubada en la propiedad	21.9	23.4	24.2	26.9
Pozo	11.6	9.1	11.8	11.2
Publico	5.1	6.1	5.3	4.2
Sistema Sanitario				
Excusado	35.0	37.5	37.0	44.7
Fosa septica	6.0	5.2	8.1	8.3
Letrina	41.4	40.3	41.1	37.0
Energia Domestica				
Gas	57.0	66.3	67.8	77.3
Leña	28.7	27.5	28.7	19.5
Electricidad	2.5	1.1	1.1	1.1
Refrigeradora	45.6	44.5	56.1	66.5
Telefono fijo	30.7	31.6	40.2	50.9
Número promedio de cuartos	2.3	2.2	2.5	2.7

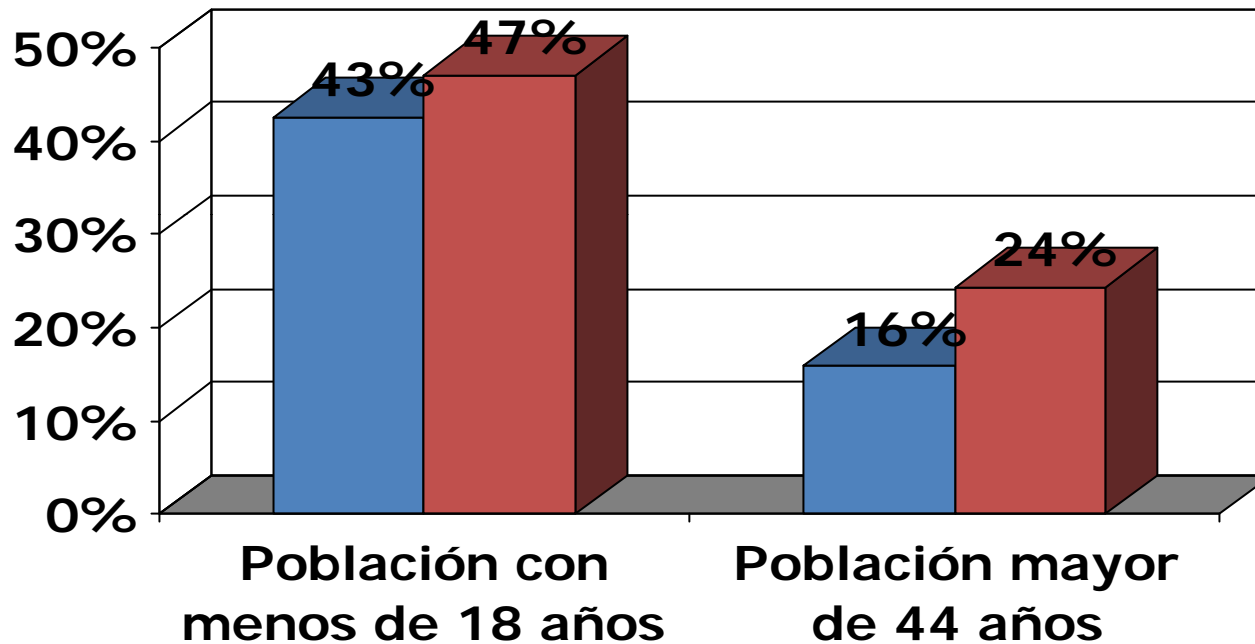
Los Extremos: Mayor y Menor Porcentaje de Hogares con Remesas



Mujeres por Hombres: Índices de Masculinidad

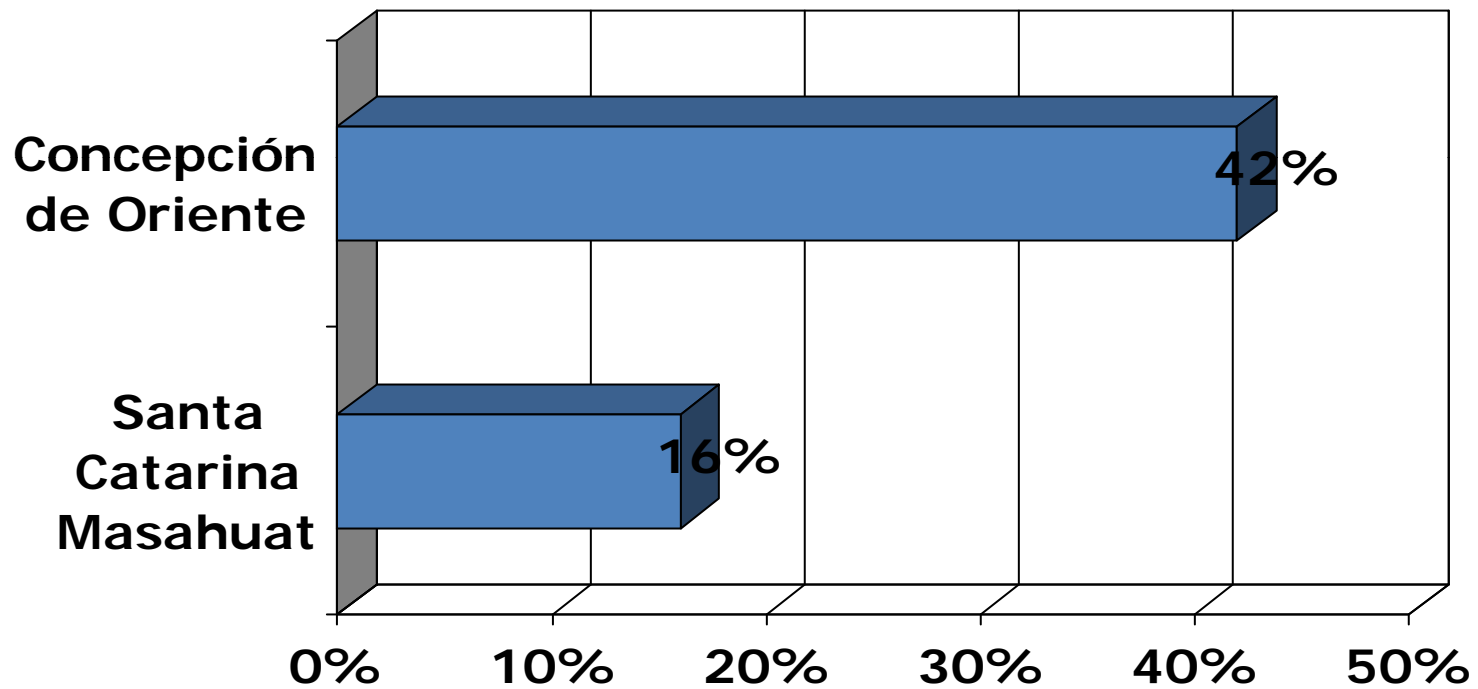


Juventud y Vejez



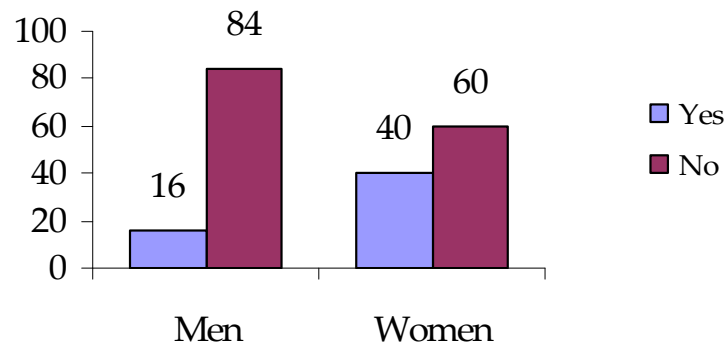
■ Santa Catarina Masahuat, Sonsonate
■ Concepción de Oriente, La Union

Jefatura Femenina

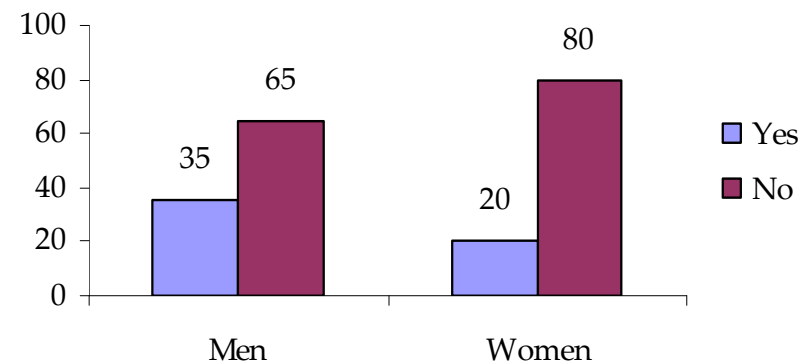


Ahorro en El Salvador

% de Receptores de Remesas con Ahorro en El Salvador



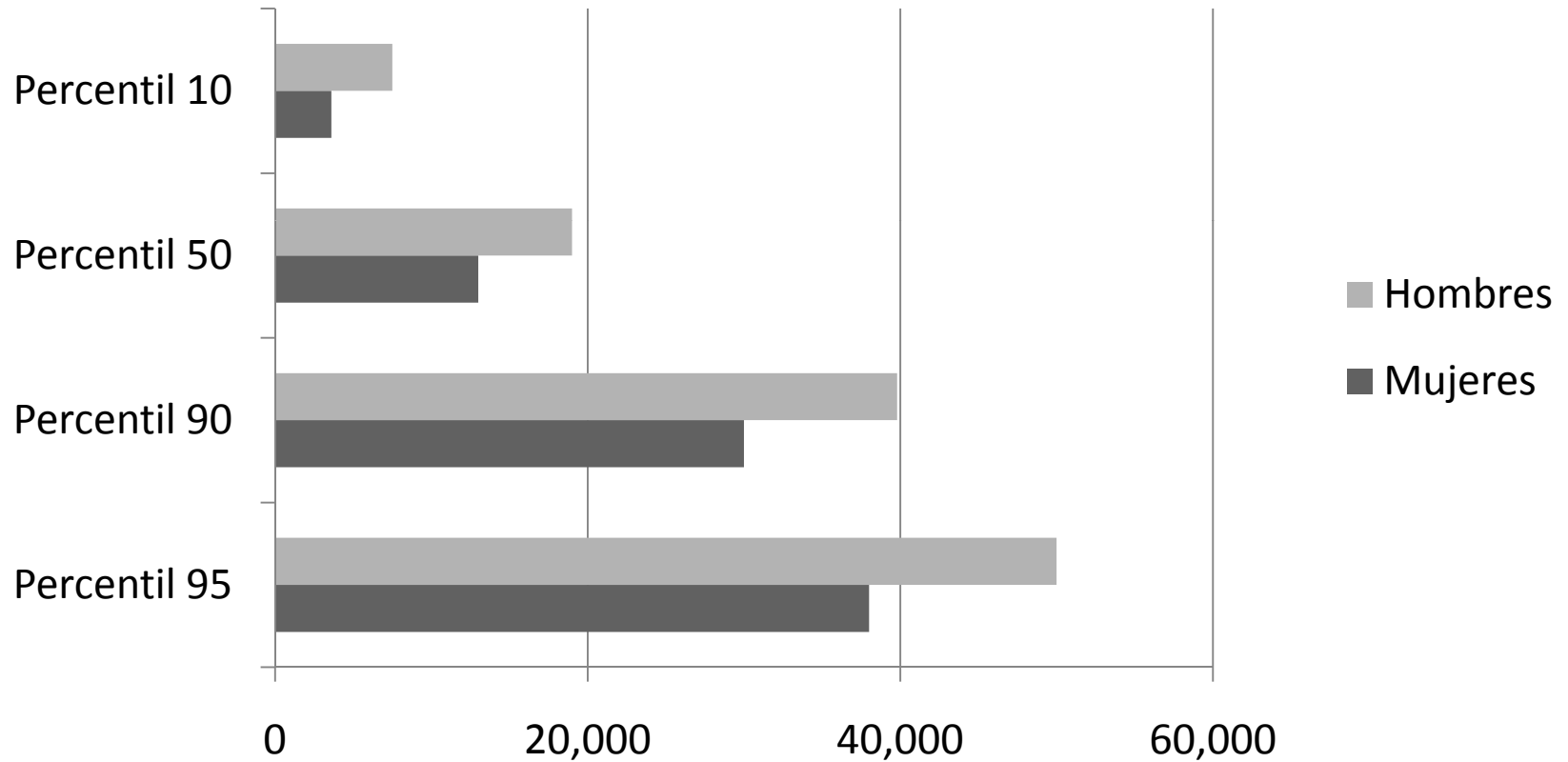
% de Personas que Envían Remesas con Ahorro en El Salvador



Source: Micro-dataset, Greater Washington DC, y El Salvador 2004

Contexto Económico para los Migrantes en los EE.UU.

Ingresos Anuales



Source: PUMS 1%, US Census data

Pobreza en los EE.UU

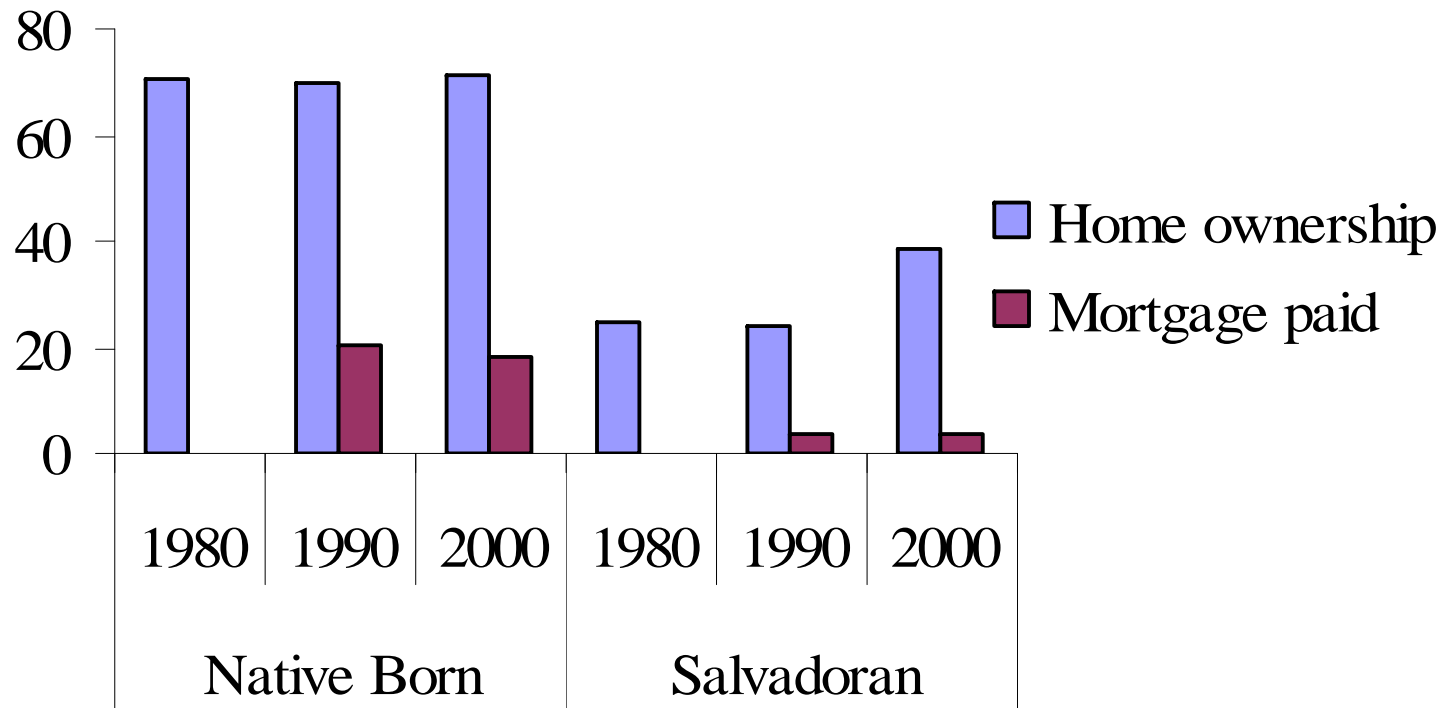
Categoría	Porcentaje en Pobreza ^a	Porcentaje bajo 200% de la línea de pobreza	Uso de programas de asistencia pública ^b	Sin acceso a seguro médico
El Salvador	15.7%	47.9%	26.0%	57.4%
Inmigrantes	16.8%	41.4%	19.7%	33.4%
Nacidos en los EE.UU	11.2%	28.8%	13.3%	13.5%

Fuente: Datos de la Encuesta Actual de Población, 2001(CPS)

^a La tasa de pobreza esta basada en el ingreso anual del año anterior. Se aplica la línea de pobreza calculada por el Gobierno Federal de los EE.UU.

^b Los programas de asistencia pública incluyen ingresos suplementarios, estampillas para alimentos y Medicaid.

Vivienda en los Estados Unidos



Source: PUMS 1%, US Census data

Deuda y Endeudamiento

- El costo de emigrar sin documentos a los EE.UU varia entre \$3,000 y \$10,000 dependiendo del tipo de servicio escogido y el si el migrante asume el costo de viajar por Guatemala y México por tierra o avión.
- El enviar un migrante a los EE.UU puede endeudar hogares y redes familiares.
- Muchos hogares venden ganado, tierra, vehículos y liquidan activos y ahorros para financiar la migración. Frecuentemente, prestan dinero de prestamistas y/o coyotes.
- Es muy usual que la familia del migrante paga la mitad en El Salvador y el migrante y sus familiares deben el resto en los EEUU.

Deuda y Endeudamiento

- “Si, dimos la casa y el terreno como garantía, un seguro de pago. Pero no le dimos al coyote los papeles, no, el prestamista tiene las escrituras.”
Mujer, residente La Unión, El Salvador.
- “Si puedes sufrir aquí. Especialmente si ellos [los migrantes] no encuentran trabajo, no pueden enviar dinero o nos olvidan.” Mujer,
residente La Unión, El Salvador.
- “Ningún coyote trabaja gratis. Cuesta \$3,000 aquí y el resto \$4,000 allá.”
Mujer, residente La Unión, El Salvador.
- “Si, todo lo que tengo está empeñado. Seguimos pagando poco a poco.”
Mujer, residente La Unión, El Salvador.

Conclusiones y Reflexiones

¿Desarrollo en Qué Contexto?

- Comunidades de origen con altas tasas de dependencia económica y demográfica
- Comunidades de origen feminizadas y envejecidas
- Endeudamiento con ingresos volátiles

¿Migración a Qué Costo?

- Alza en los costos de emigrar (mayor endeudamiento transnacional)
- Inseguridad laboral para los migrantes
- Un contexto de recepción incrementalmente mas hostil
- Recesión en los EE.UU
- Probable perdida de muchos activos acumulado en el exterior—sobre todo la vivienda