



SEMINAIRE SUR LA CRISE  
ALIMENTAIRE ET SECURITE  
ALIMENTAIRE DU 13 AU 14  
OCTOBRE 2008

---

L'INDICE DES PRIX A LA CONSOMMATION (IPC)  
DES PRODUITS ALIMENTAIRES: Construction,  
Evolution récente et perspectives



---

# 0.- Généralités



---

- **Définition de l'indice des prix à la consommation (IPC)**

Indicateur macroéconomique qui permet de mesurer l'inflation

- **Les axes d'élaboration d'un IPC**

- une Enquête Budget Consommation des Ménages (EBCM) ;
- une collecte courante de prix à la consommation;
- une application informatique



---

# **1.- Définition des concepts opératoires**



---

- **Fonction de consommation :**

Catégorie large de produits homogènes.

- **Groupe de dépenses :**

Catégorie de produits homogènes mais moins large que la fonction.

- **Poste de dépense :**

Chaque article composant un groupe.

- **Variété :**

Sous-ensemble (singleton) du poste et de lui seul.


- **Observation :**

Prix d'une variété dans un point de vente à un moment donné



## Exemple

<b>Fonction</b>	Alimentation. Boissons et Tabac
<b>Groupe</b>	Produits céréaliers
<b>Poste</b>	Riz
<b>Variété</b>	Mme gougousse
<b>Observation</b>	(Prix riz Mme Gougousse pour septembre 2008, au marché Salomon)

- 
- Panier de consommation : ensemble des postes retenus pour le calcul de l'IPC
  - Indice élémentaire : rapport entre le prix en cours d'un poste et celui de la période de base

$$I_e = \frac{p_i^t}{p_i^0} * 100$$

- Pondération : poids d'un poste, d'un groupe ou d'une fonction dans la consommation des ménages

$$w_i^0 = \frac{p_i^0 q_i^0}{\sum p_i^0 q_i^0}$$

- Indice Synthétique : Une moyenne arithmétique pondérée de quelques indices élémentaires

$$I_s = \sum \frac{p_i^t}{p_i^0} \frac{p_i^0 q_i^0}{\sum p_i^0 q_i^0} 100$$



---

## **2- Historique de l'IPC en Haiti**





# Historique de l'IPC en Haiti

Génération	Organisme	Couverture Géographique	Strate des ménages	Taille du panier	Panier établi à partir de:
IPC 100 en 1948	IHSI	Aire Mét. De P-au-P	Ménages à bas revenus	34	L'Enquête Légère de Consommation -1948
IPC 100 en 1980	IHSI	Aire Mét. De P-au-P	Ménages à bas revenus	77	L'Enquête Budget Familiale - 76
IPC 100 en 1987	IHSI	Aire Mét. De P-au-P	Ménages à bas revenus	83	L'Enquête Budget Consommation des Ménages-87
IPC 100 en 1991	BRH	Ensemble du pays	Toutes les catégories de ménages	94	L'Enquête Budget Consommation des Ménages-87
IPC 100 en Nov. 96	IHSI	Ensemble du pays	Toutes les catégories de ménages	136	L'Enquête Budget Consommation des Ménages-87
IPC 100 en Août 2004	IHSI	Ensemble du pays	Toutes le catégories de ménages	144	L'Enquête Budget Consommation des Ménages - 2000



---

# **3.- Présentation de l'IPC des produits alimentaires base 100 en août 2004**



**3.1.- La couverture géographique : Ensemble du pays**

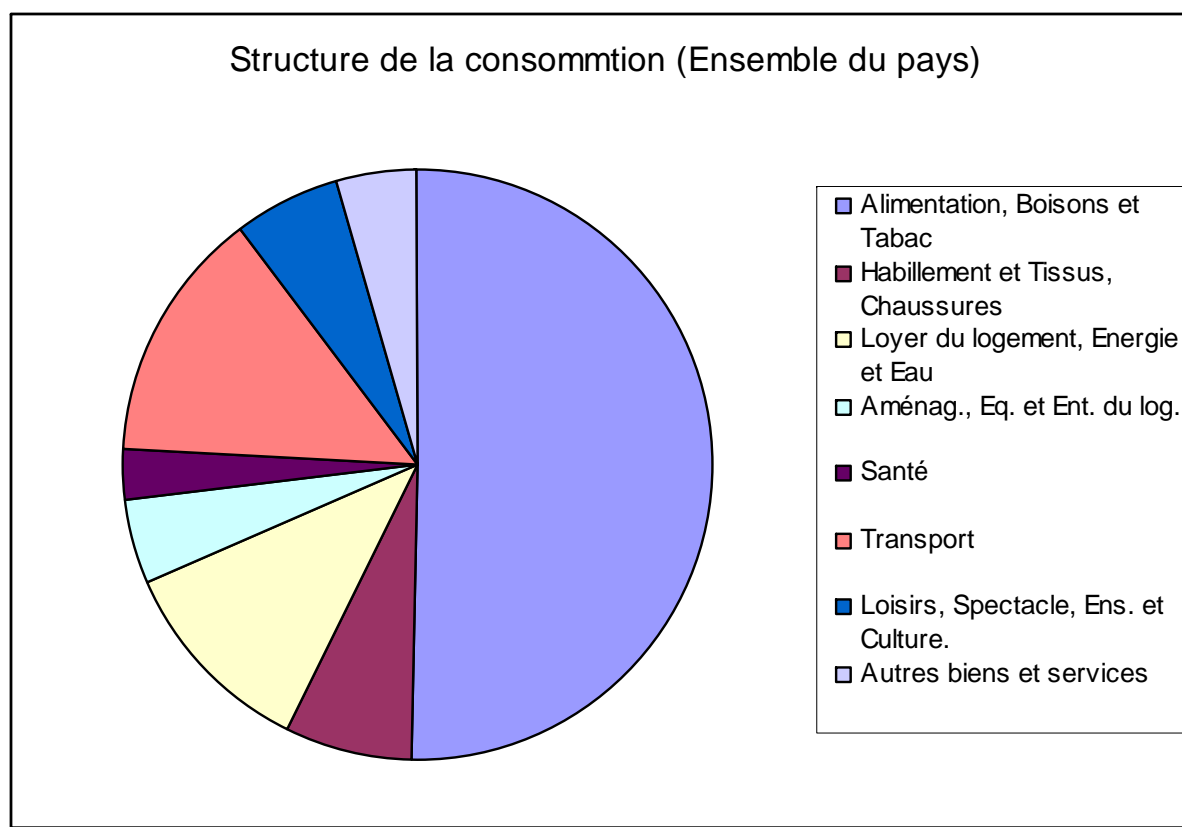
**3.2.- Panier de consommation : il est établi à partir des résultats de l'EBCM 2000**

Taille des groupes de dépenses de l'IPC 100 en Août 2004

<b>Fonction</b>	<b>Nombre d'articles</b>
Alimentation, Boissons et Tabac	72
Habillement et Tissus, Chaussures	15
Loyer du Logement, Energie et Eau	7
Meubles, Articles d'Ameublement, d'Equ. Et d'Ent. Du Logement	17
Santé	5
Transport	5
Loisirs, Spectacles, Enseignement et Culture	7
Autres Biens et Services	12
<b>Total</b>	<b>140</b>

## 3.3 poids dans l'IPC général

L'Alimentation est représentée pour 50.35% dans l'IPC général.





## 3.4.- Collecte courante de prix à la consommation

---

- Le personnel de collecte : 12 enquêteurs et 3 superviseurs
- Le matériel de collecte : questionnaire, pèse-aliment, calculatrice de poche...
- La fréquence de collecte : une fois par semaine

## Tableau # 6

### Fréquence et point de collecte de prix à la consommation

Fonction de consommation	Points de collecte	Fréquence
Alimentation, boissons et tabac	Marchés publics, épicerie et super marchés	Une fois par semaine
Habillement et tissus, chaussures	Marchés publics, magasins et prêt-à-porter	Une fois par mois
Loyer du logement, Energie et Eau	Logement, CAMEP, SNEP, livraison d'eau, ED'H, Magasins, station d'essence, marchés publics.	Une fois par trimestre pr le Loyer et une fois par mois pour l'Energie et Eau
Ameublement et équip. du logement	Marchés publics, magasins, épiceries	Une fois par mois
Santé	Cliniques privées, Hopitaux privés, pharmacie,	Une fois par mois
Transport	Station, aéroport, aviation	Une fois par mois
Loisirs, Spectacles, Ens. et Culture	Salle de spectacles, établissements scolaires librairies, magasins	Une fois par mois
Autres Biens et Services	Super marchés, Compagnies Téléphoniques	Une fois par mois

## Nombre d'observations enregistré par fonction de consommation

Fonction de consommation	Nombre de groupes	Nombre de postes	Nombre de variétés	Nb d'observations/ mois
Alimentation, boissons et tabac	11	72	110	19800
Habillement et tissus, chaus.	2	15	58	870
Loyer du log., énergie et eau	2	7	23	195
Loyer	1	1	15	75
Energie et Eau	1	6	8	120
Ameublement et équipement du logement	3	17	40	600
Santé	1	5	12	180
Transport	2	5	11	165
Loisirs, Spect., Ens. et Culture	2	7	15	222
Autres Biens et Services	2	12	18	270
Total	25	140	287	22302



### 3.5.- Formule de calcul de l'IPC (100 en Août 2004)

---

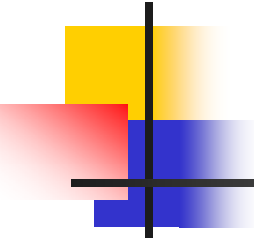
- La formule de Laspeyres :  $\sum \frac{p_i^t}{p_i^0} \frac{p_i^0 q_i^0}{\sum p_i^0 q_i^0} \times 100$  ou  $I = \frac{\sum p_i^t q_i^0}{\sum p_i^0 q_i^0} \times 100$
- Le calcul se fait à travers une application informatique produite par certains experts du FMI et de l'IHSI
- En output on obtient les prix moyens des produits locaux et importés et les indices par ville, par département, par région et pour l'ensemble du pays





---

**4 - Diffusion des prix  
moyens et de l'IPC 100 en  
Août 2004**



---

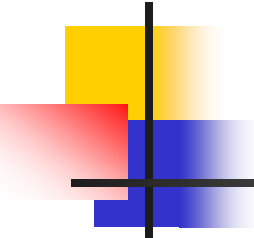
Vingt et un jours après la fin du mois sous observation nous diffusons à travers la presse parlée et écrite, à travers le site de l'IHSI ([www.ihsi.ht](http://www.ihsi.ht)) et dans un bulletin mensuel :

- les prix moyens pour l'ensemble du pays et pour les produits locaux et les produits importés.
- l'IPC par région et pour l'ensemble du pays et pour les produits locaux et les produits importés.



---

**5.- EVOLUTION RECENTE DES  
PRIX DES PRODUITS  
ALIMENTAIRES  
EN HAITI ET PERSPECTIVES**

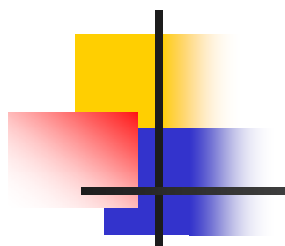
- 
- 
- L'indice des prix à la consommation: un instrument qui permet d'évaluer la perte du pouvoir d'achat



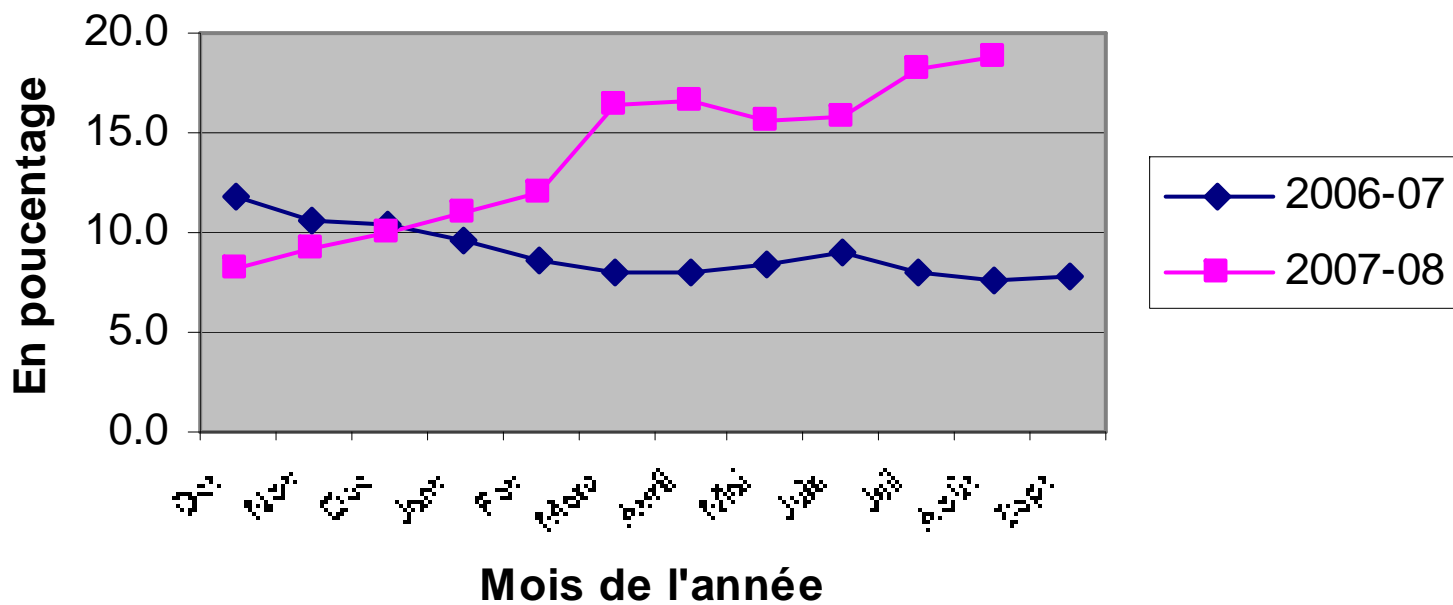
## 5.1.- Evolution de l'IPC global et de ses composantes

---

- Le taux d'inflation s'est rapproché de 19% en 2008
- Toutes les fonctions de consommation ont contribué à cette hausse d'inflation



**Graphique 1**  
**Evolution du Taux global d'inflation**  
**Exercices: 2006-07 et 2007-08**



## Tableau 1

### Variation en Glissement Annuelle de l'Indice des Prix à la consommation Par fonction de consommation - en Pourcentage De 2006-2007 à 2007-2008

Article	Pond.	Oct	Nov	Dec	Jan	Feb	Mar	Apr	May	Jun	Jul	Aug	Sep
<b>Exercice 2006-2007</b>													
<b>Indice Général</b>	<b>100</b>	11.8	10.7	10.3	9.5	8.6	8.0	8.1	8.4	9.1	7.9	7.6	7.9
Alimentation, Boissons et Tabac	50.4	13.7	13.4	11.8	10.4	9.2	8.1	7.7	7.7	7.4	6.4	6.5	7.5
Habillement et Tissus, Chaussures	6.9	13.9	12.3	11.5	11.1	11.5	11.5	12.0	11.8	12.1	10.6	10.1	9.1
Loyer du logement, Energie et Eau	11.1	15.9	9.9	9.5	9.6	10.1	11.4	12.4	13.9	16.1	15.5	14.7	15.3
Aménag., Eq. et Ent. du log.	4.7	9.6	9.4	10.2	9.8	10.0	10.4	10.6	11.8	11.5	12.4	12.7	12.4
Santé	2.9	9.5	8.6	11.2	11.0	10.6	9.8	9.9	8.4	9.4	9.6	10.6	10.8
Transport	13.7	0.3	-0.6	2.2	1.6	-0.6	0.1	0.4	1.7	5.5	1.8	0.7	-0.2
Loisirs, Spectacle, Ens. et Culture.	5.8	22.2	20.5	20.6	20.7	19.8	15.7	16.0	15.9	16.4	16.4	12.5	10.1
Autres biens et services	4.6	3.0	4.7	4.5	4.3	2.5	2.3	3.2	3.5	3.6	3.8	5.1	5.7

Source: IHSI

## Tableau 1 (suite)

### Variation en Glissement Annuelle de l'Indice des Prix à la consommation Par fonction de consommation - en Pourcentage De 2006-2007 à 2007-2008

Article	Pond.	Oct	Nov	Dec	Jan	Feb	Mar	Apr	May	Jun	Jul	Aug
<b>Exercice 2007-2008</b>												
<b>Indice Général</b>	<b>100</b>	8.1	9.3	9.9	11.1	11.9	16.3	16.5	15.7	15.8	18.3	18.8
Alimentation, Boissons et Tabac	50.4	7.6	8.8	10.0	11.8	13.1	20.4	20.8	20.3	21.5	24.4	25.5
Habillement et Tissus, Chaussures	6.9	9.2	9.3	10.1	10.3	10.4	11.2	11.3	11.1	12.0	10.8	11.0
Loyer du logement, Energie et Eau	11.1	13.8	14.4	14.7	15.2	14.9	17.2	16.9	15.2	14.1	13.1	13.1
Aménag., Eq. et Ent. du log.	4.7	12.1	11.9	11.2	10.6	11.0	11.7	13.7	12.7	13.1	12.2	12.2
Santé	2.9	10.7	10.7	9.7	9.6	8.4	9.6	10.0	12.7	12.4	12.5	11.4
Transport	13.7	4.0	6.9	7.5	8.3	10.0	11.7	10.4	7.2	3.7	13.6	14.0
Loisirs, Spectacle, Ens. et Culture.	5.8	7.7	7.6	7.6	7.6	7.7	7.8	7.9	7.9	7.5	7.2	10.0
Autres biens et services	4.6	5.8	5.7	6.2	6.9	7.4	7.7	8.2	9.1	10.7	10.3	9.1

Source: IHSI





## 5.2.- Evolution des prix des produits alimentaires

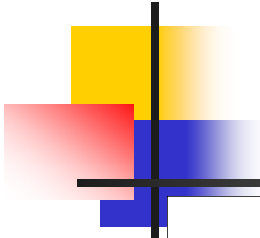
---

- A l'origine de l'accélération de l'inflation, se trouvent les produits alimentaires

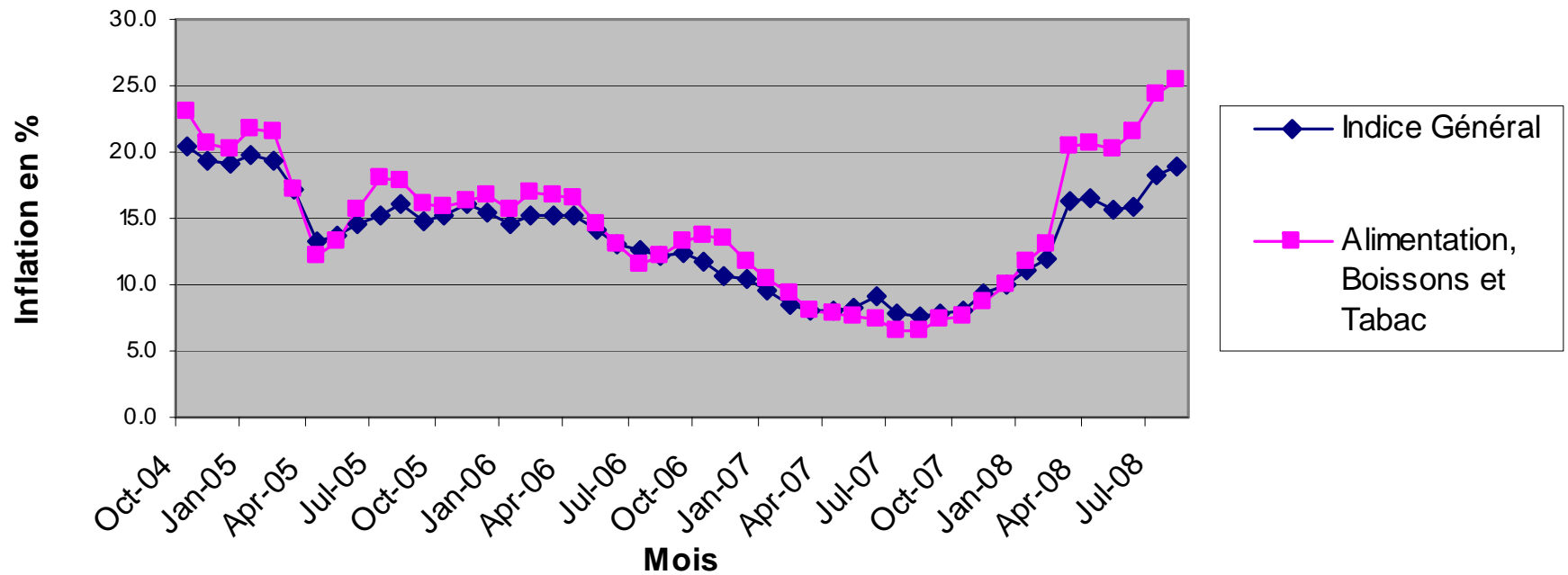
**Tableau 2**  
**Contribution de chaque fonction de consommation**  
**dans les taux d'inflation en Septembre 2007 et Août 2008**

Fonction de Consommation	Pond.	Septembre 2007			Août 2008		
		Tx d'inflation en %	Contribution (Nbre de pts)	Contribution en %	Tx d'inflation en %	Contribution (Nbre de pts)	Contribution en %
<b>Indice Général</b>	<b>100</b>	<b>7.9</b>	<b>7.8</b>	<b>100.00</b>	<b>18.8</b>	<b>18.9</b>	<b>100.00</b>
Alimentation, Boissons et Tabac	50.4	7.5	3.8	48.2	25.5	12.8	68.0
Habillement et Tissus, Chaussures	6.9	9.1	0.6	8.0	11.0	0.8	4.0
Loyer du logement, Energie et Eau	11.1	15.3	1.7	21.7	13.1	1.4	7.7
Aménag., Eq. et Ent. du log.	4.7	12.4	0.6	7.5	12.2	0.6	3.0
Santé	2.9	10.8	0.3	4.0	11.4	0.3	1.8
Transport	13.7	-0.2	0.0	-0.3	14.0	1.9	10.2
Loisirs, Spectacle, Ens. et Culture.	5.8	10.1	0.6	7.6	10.0	0.6	3.1
Autres biens et services	4.6	5.7	0.3	3.3	9.1	0.4	2.2

Source: IHSI



**Graphique 2**  
**Taux d'Inflation: IPC Général et IPC des Produits Alimentaires de Octobre 2004 à Août 2008**





## 5.3.- Produits à la base de l'élévation des produits alimentaires

---

- Renchérissement de la fonction de consommation par les produits céréaliers.



## 5.4.- Les causes de l'élévation des produits alimentaires

---

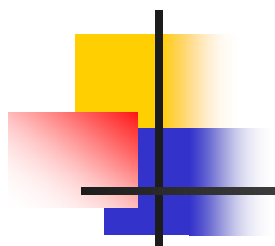
- Chocs externes:
  - Crise alimentaire mondiale
  - Hausse des produits pétroliers
- Chocs internes:
  - Cyclone Dean en Décembre 2007
  - Tempête Noël
  - Sécheresse plus sévère au cours des mois janvier- février 2008 dans certaines régions du pays



## 5.5.- Les perspectives

---

- A cours terme
  - L'inflation sera toujours à la hausse
- A moyen terme, il y a des incertitudes :
  - Au niveau international
    - La nouvelle donne politique énergétique (bioénergie) visant à utiliser certaines céréales pour la production des biocarburants
    - Accélération de la demande des pays émergents (Chine, Inde) grâce à la croissance des revenus
    - Les agriculteurs sont confrontés à davantage de défis environnementaux, d'incertitudes climatiques et des risques de maladies animales et végétales
    - La réduction des subventions agricoles liées à la production en fonction des exigences de l'OMC
    - La décision de certains grands pays producteurs céréaliers de ne pas exporter en vue de faire face à la demande locale
  - Au niveau national :
    - Passage des ouragants
  - Possibilité de ramener l'inflation à un niveau supportable pour les différents agents économiques par des mesures appropriées



**MERCI  
DE VOTRE  
ATTENTION**